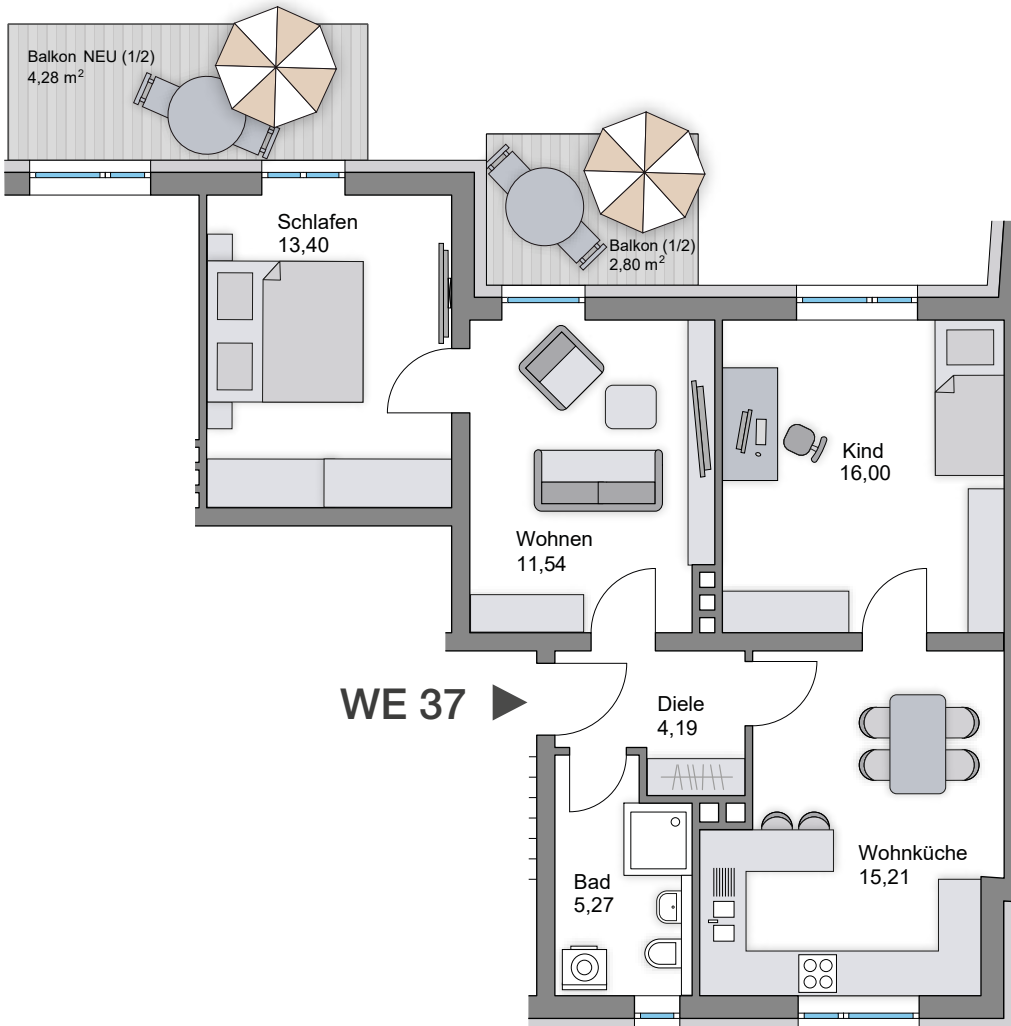


Alternativer
Grundriss
möglich.
Sprechen Sie
uns an!

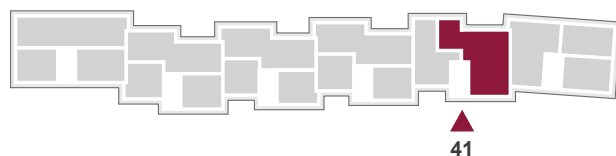
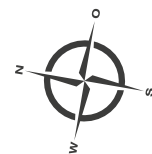


VON RICHTHOFEN
APARTEMENTS

ERDGESCHOSS / SOUTERRAIN WE 37 72,69 m²



EG / Souterrain: 4 Zimmer	m ²
Diele	4,19
Bad	5,27
Wohnküche	15,21
Wohnen	11,54
Schlafen	13,40
Kind	16,00
Balkon 1 ½	2,80
Balkon 2 ½	4,28
Gesamtfläche	72,69



Maßstab: 1:100

▲ Hausnummer

Kontakt: AVANZA Gruppe, Schießgrabenstraße 14, 86150 Augsburg, T 0821 455447-0, E info@avanza-gruppe.de, W www.avanza-gruppe.de

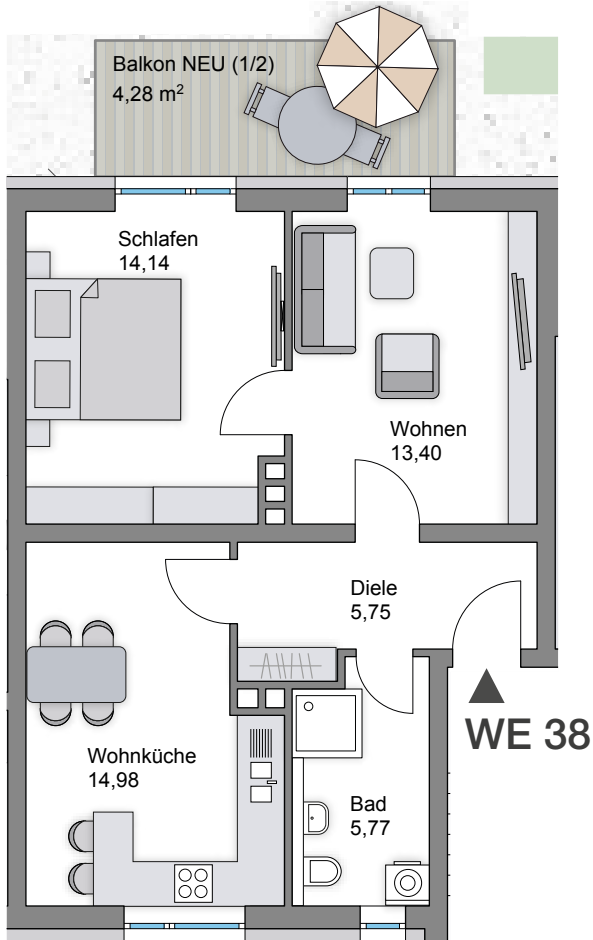
Bauträger: DA VRS GmbH & Co. KG, Finkenweg 2, 86368 Gersthofen, Deutschland

Alternativer
Grundriss
möglich.
Sprechen Sie
uns an!

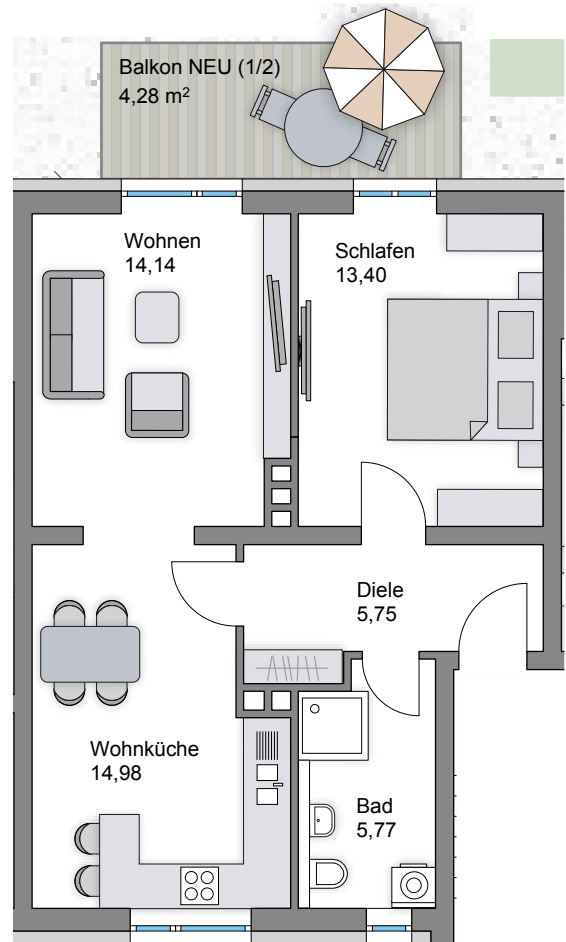


VON RICHTHOFEN
APARTEMENTS

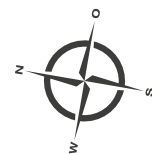
ERDGESCHOSS WE 38 58,32 m²



Alternativer GR



Erdbgeschoss: 3 Zimmer	m ²
Diele	5,75
Bad	5,77
Wohnen	13,40
Wohnküche	14,98
Schlafen	14,14
Balkon ½	4,28
Gesamtfläche	58,32



Maßstab: 1:100

▲ Hausnummer

Kontakt: AVANZA Gruppe, Schießgrabenstraße 14, 86150 Augsburg, T 0821 455447-0, E info@avanza-gruppe.de, W www.avanza-gruppe.de

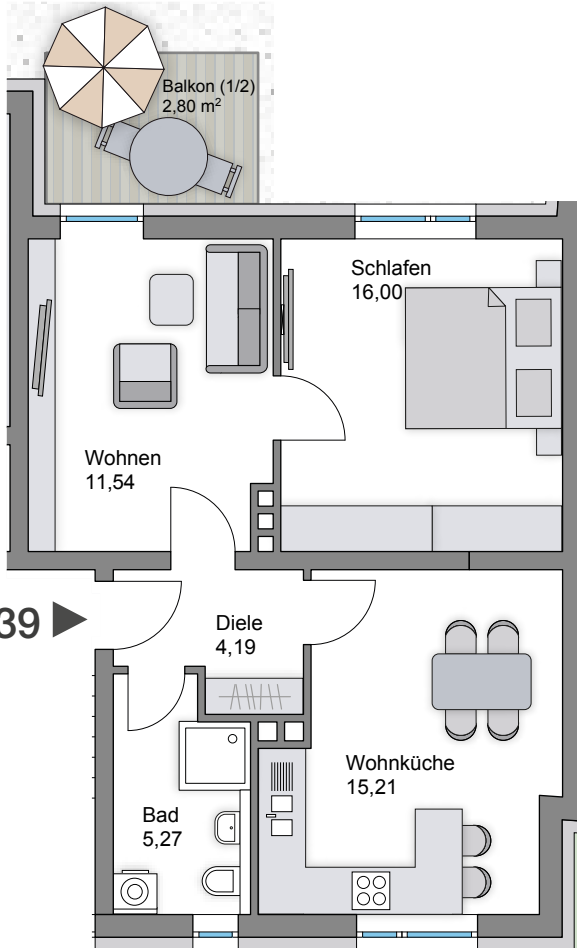
Bauträger: DA VRS GmbH & Co. KG, Finkenweg 2, 86368 Gersthofen, Deutschland

Alternativer
Grundriss
möglich.
Sprechen Sie
uns an!

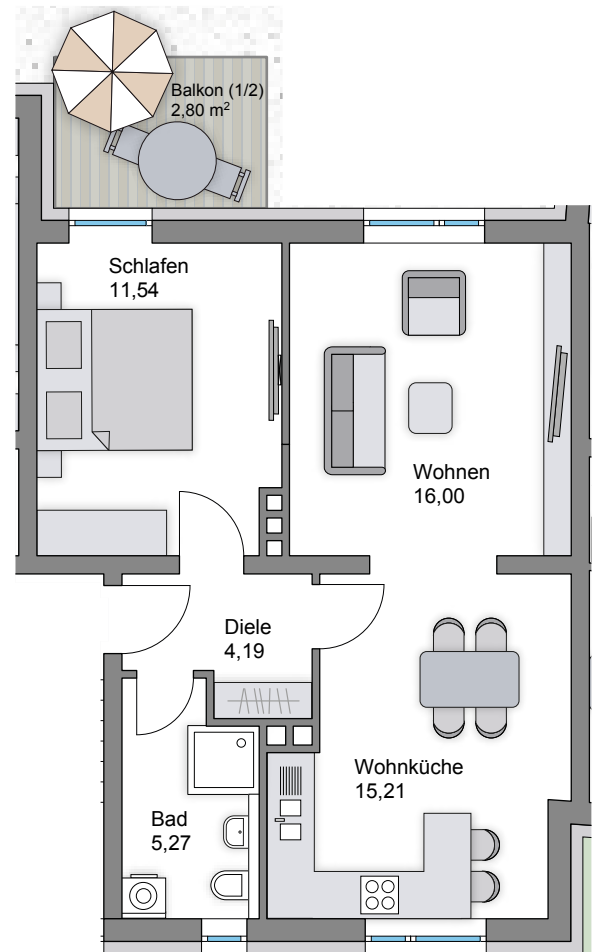


VON RICHTHOFEN
APARTEMENTS

ERDGESCHOSS WE 39 55,01 m²

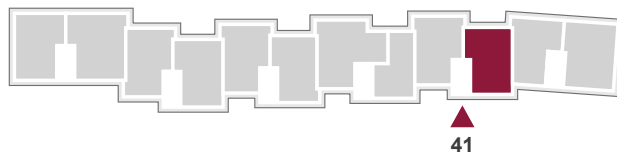
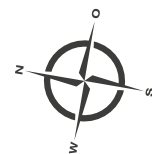


Alternativer GR



WE 39 ▶

Erdbgeschoss: 3 Zimmer	m ²
Diele	4,19
Bad	5,27
Wohnen	11,54
Wohnküche	15,21
Schlafen	16,00
Balkon ½	2,80
Gesamtfläche	55,01



41

Maßstab: 1:100

▲ Hausnummer

Kontakt: AVANZA Gruppe, Schießgrabenstraße 14, 86150 Augsburg, T 0821 455447-0, E info@avanza-gruppe.de, W www.avanza-gruppe.de

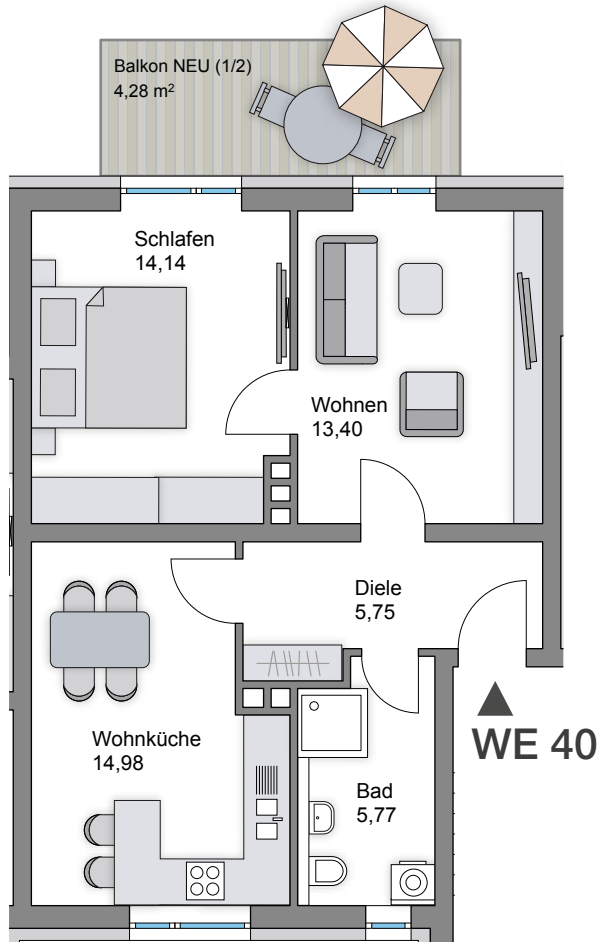
Bauträger: DA VRS GmbH & Co. KG, Finkenweg 2, 86368 Gersthofen, Deutschland

Alternativer
Grundriss
möglich.
Sprechen Sie
uns an!

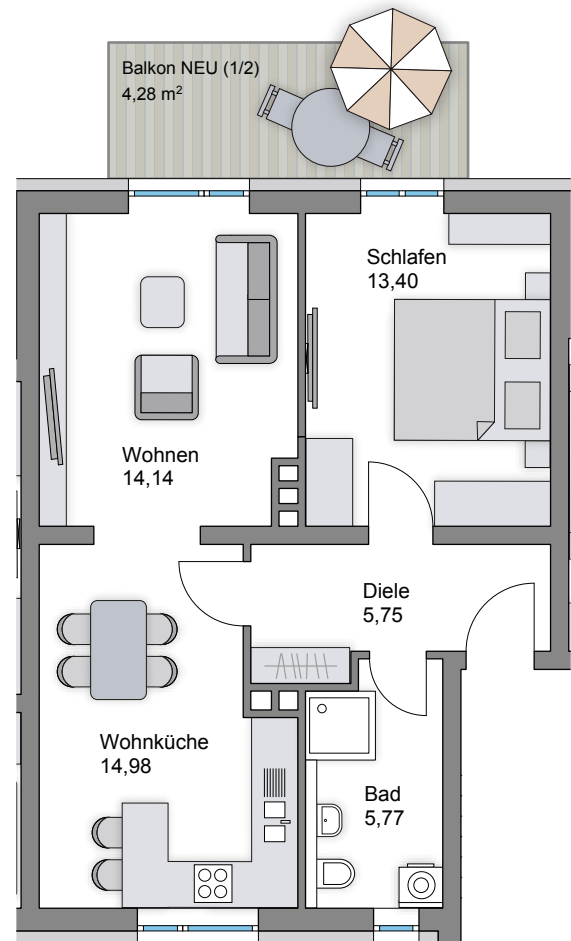


VON RICHTHOFEN
APARTEMENTS

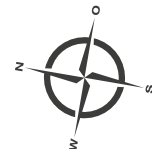
1. OBERGESCHOSS WE 40 58,32 m²



Alternativer GR



1. Obergeschoss: 3 Zimmer		m ²
Diele		5,75
Bad		5,77
Wohnen		13,40
Wohnküche		14,98
Schlafen		14,14
Balkon ½		4,28
Gesamtfläche		58,32



Maßstab: 1:100

▲ Hausnummer

Kontakt: AVANZA Gruppe, Schießgrabenstraße 14, 86150 Augsburg, T 0821 455447-0, E info@avanza-gruppe.de, W www.avanza-gruppe.de

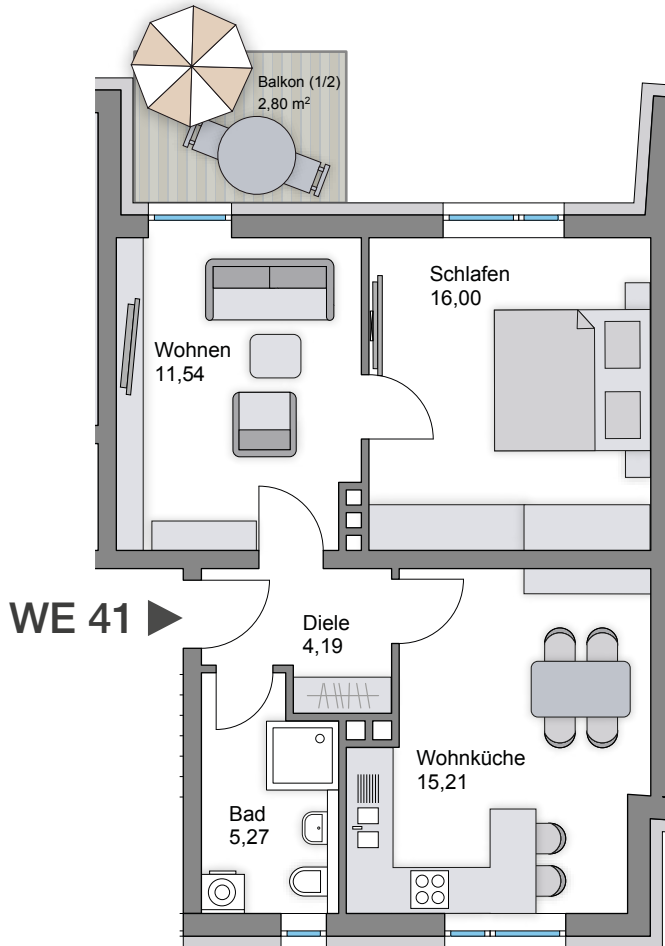
Bauträger: DA VRS GmbH & Co. KG, Finkenweg 2, 86368 Gersthofen, Deutschland

Alternativer
Grundriss
möglich.
Sprechen Sie
uns an!

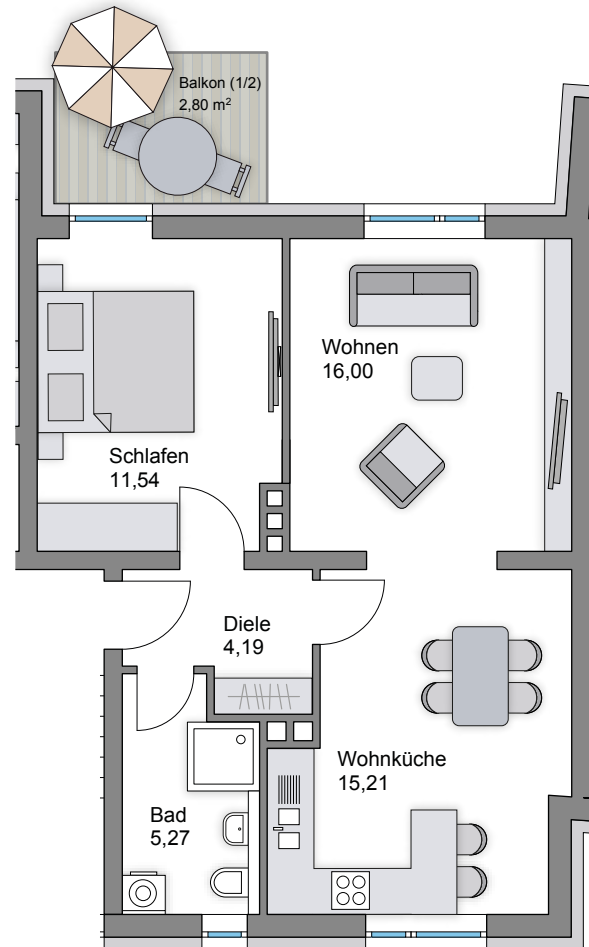


VON RICHTHOFEN
APARTEMENTS

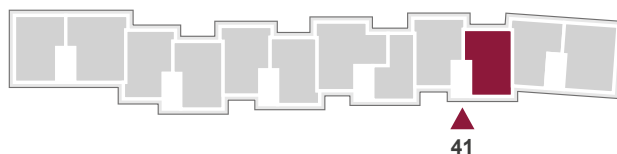
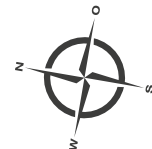
1. OBERGESCHOSS WE 41 55,01 m²



Alternativer GR



1. Obergeschoss: 3 Zimmer		m ²
Diele		4,19
Bad		5,27
Wohnen		11,54
Wohnküche		15,21
Schlafen		16,00
Balkon ½		2,80
Gesamtfläche		55,01



41

Maßstab: 1:100

▲ Hausnummer

Kontakt: AVANZA Gruppe, Schießgrabenstraße 14, 86150 Augsburg, T 0821 455447-0, E info@avanza-gruppe.de, W www.avanza-gruppe.de

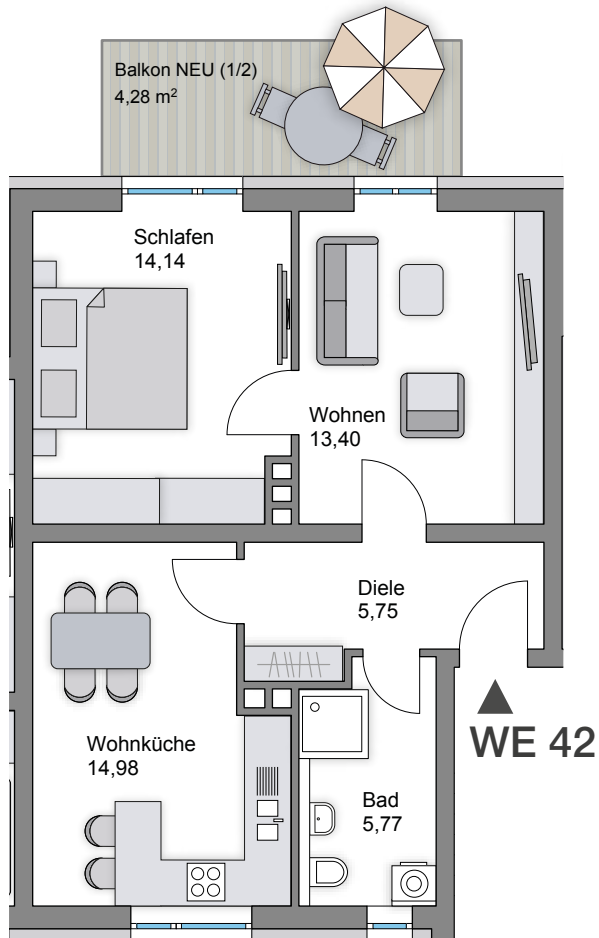
Bauträger: DA VRS GmbH & Co. KG, Finkenweg 2, 86368 Gersthofen, Deutschland

Alternativer
Grundriss
möglich.
Sprechen Sie
uns an!

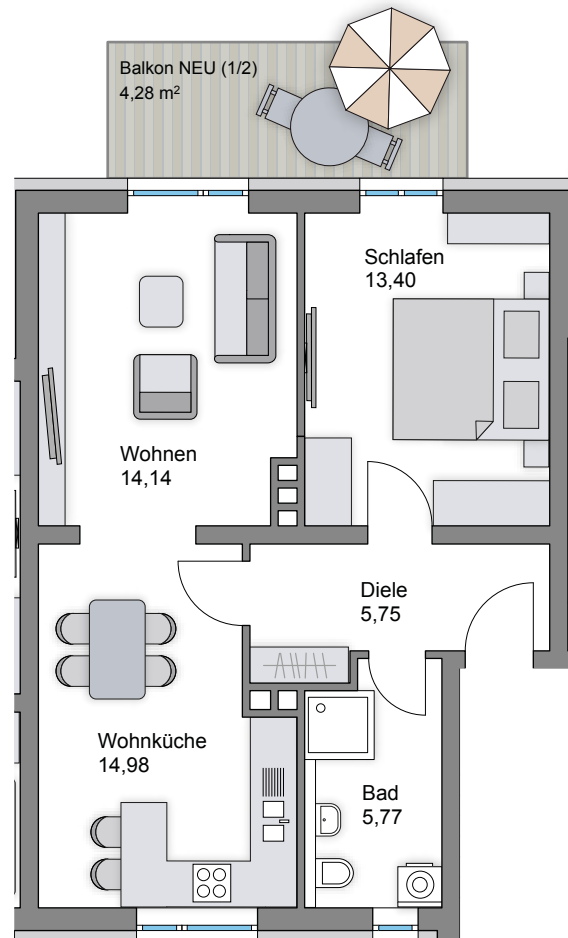


VON RICHTHOFEN
APARTEMENTS

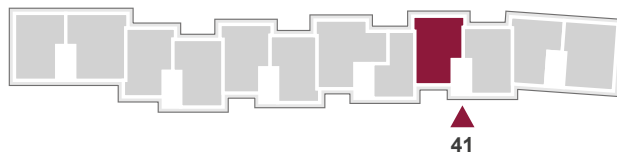
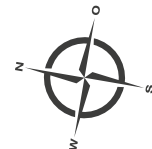
2. OBERGESCHOSS WE 42 58,32 m²



Alternativer GR



2. Obergeschoss: 3 Zimmer		m ²
Diele		5,75
Bad		5,77
Wohnen		13,40
Wohnküche		14,98
Schlafen		14,14
Balkon ½		4,28
Gesamtfläche		58,32



41

Maßstab: 1:100

▲ Hausnummer

Kontakt: AVANZA Gruppe, Schießgrabenstraße 14, 86150 Augsburg, T 0821 455447-0, E info@avanza-gruppe.de, W www.avanza-gruppe.de

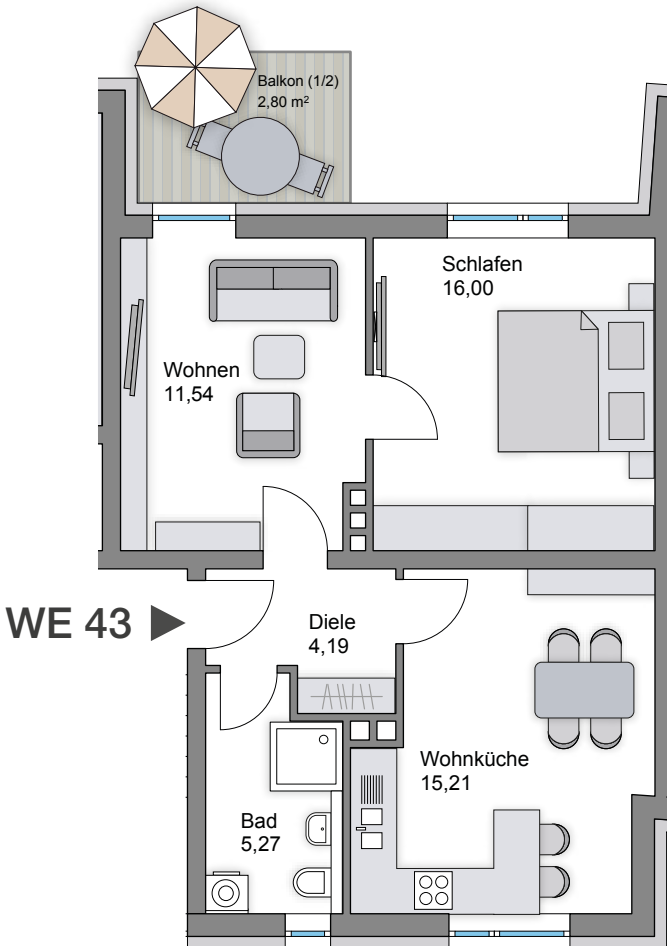
Bauträger: DA VRS GmbH & Co. KG, Finkenweg 2, 86368 Gersthofen, Deutschland

Alternativer
Grundriss
möglich.
Sprechen Sie
uns an!



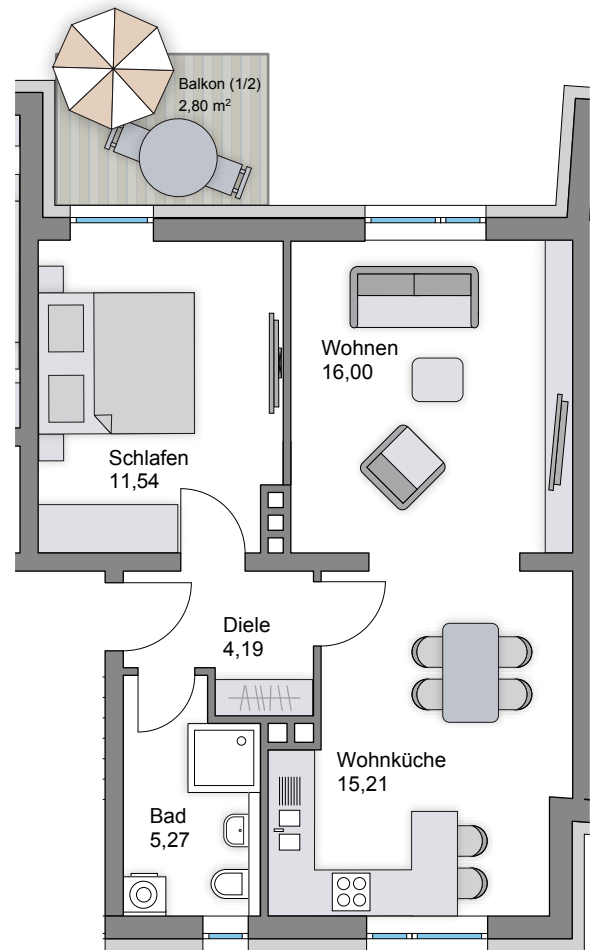
VON RICHTHOFEN
APARTEMENTS

2. OBERGESCHOSS WE 43 55,01 m²

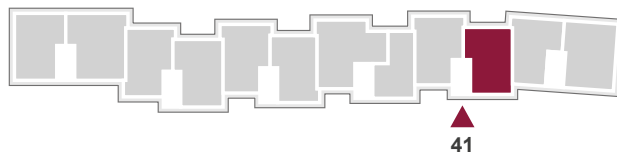
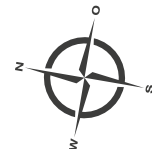


WE 43 ▶

Alternativer GR



2. Obergeschoss: 3 Zimmer		m ²
Diele		4,19
Bad		5,27
Wohnen		11,54
Wohnküche		15,21
Schlafen		16,00
Balkon ½		2,80
Gesamtfläche		55,01



41

Maßstab: 1:100

▲ Hausnummer

Kontakt: AVANZA Gruppe, Schießgrabenstraße 14, 86150 Augsburg, T 0821 455447-0, E info@avanza-gruppe.de, W www.avanza-gruppe.de

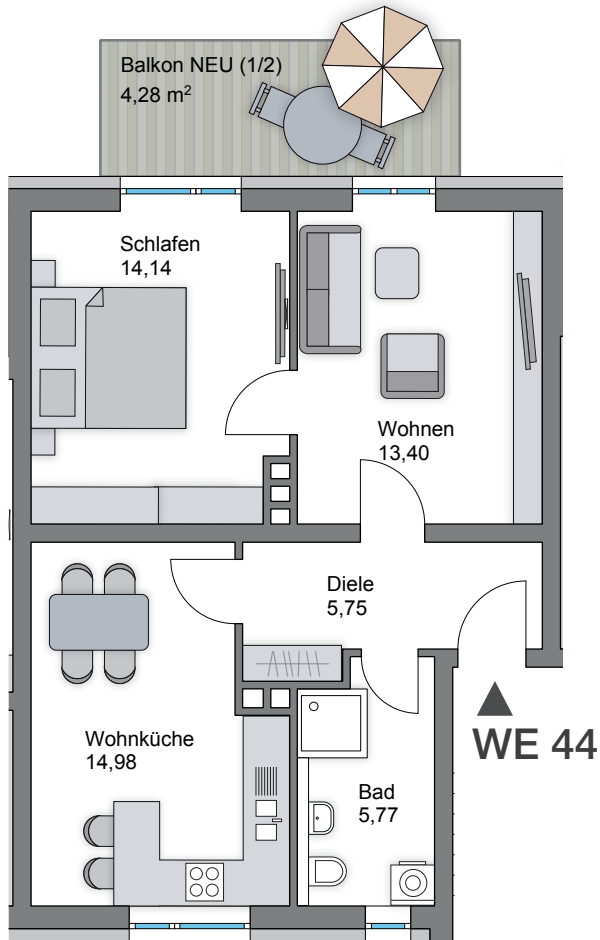
Bauträger: DA VRS GmbH & Co. KG, Finkenweg 2, 86368 Gersthofen, Deutschland

Alternativer
Grundriss
möglich.
Sprechen Sie
uns an!

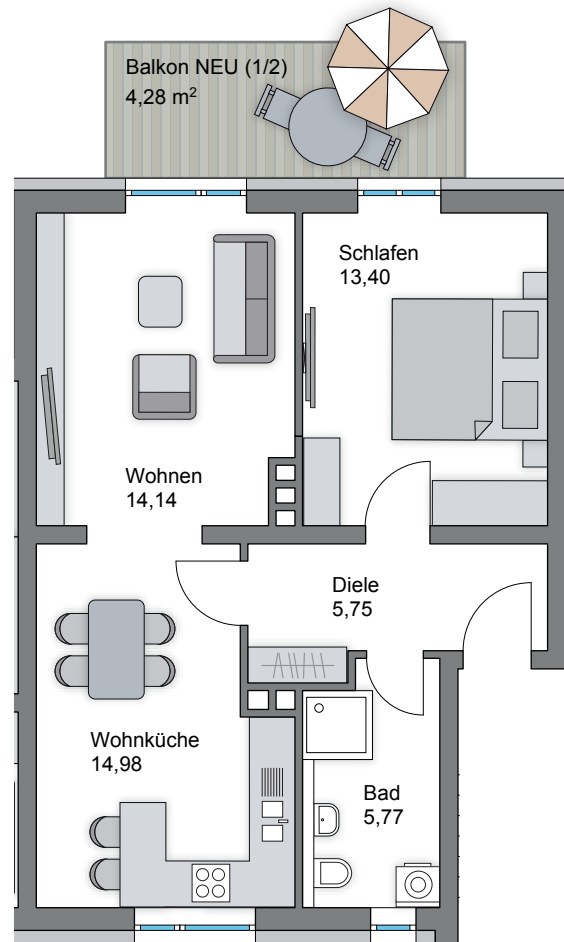


VON RICHTHOFEN
APARTEMENTS

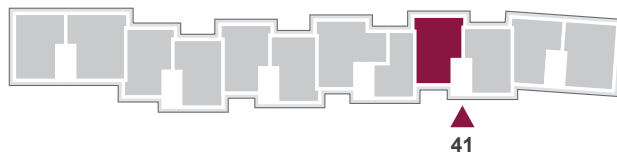
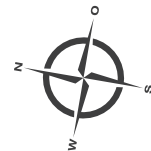
3. OBERGESCHOSS WE 44 58,32 m²



Alternativer GR



3. Obergeschoss: 3 Zimmer		m ²
Diele		5,75
Bad		5,77
Wohnen		13,40
Wohnküche		14,98
Schlafen		14,14
Balkon ½		4,28
Gesamtfläche		58,32



Maßstab: 1:100

▲ Hausnummer

Kontakt: AVANZA Gruppe, Schießgrabenstraße 14, 86150 Augsburg, T 0821 455447-0, E info@avanza-gruppe.de, W www.avanza-gruppe.de

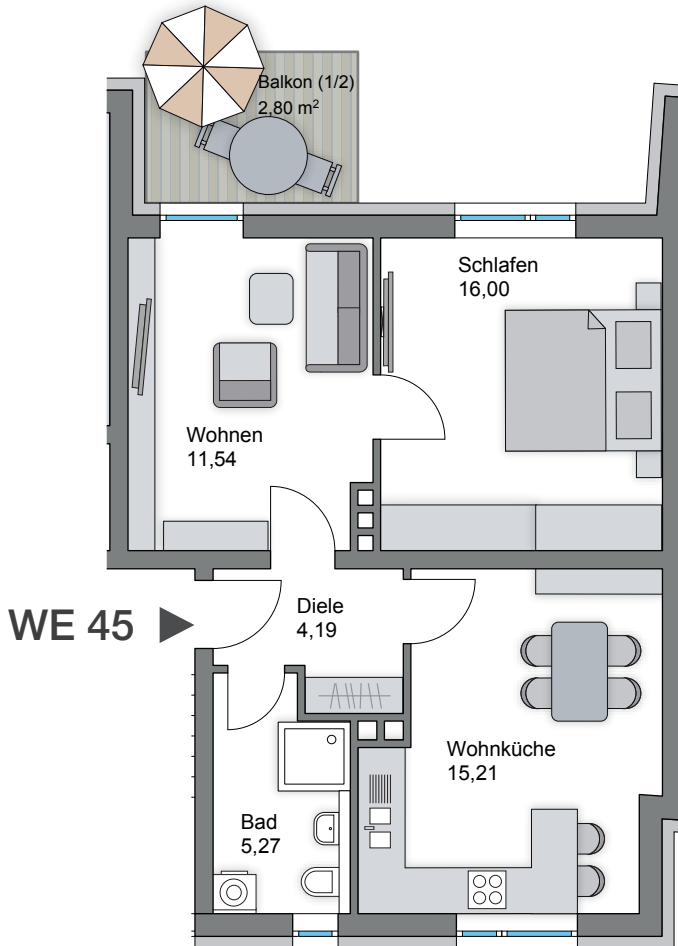
Bauträger: DA VRS GmbH & Co. KG, Finkenweg 2, 86368 Gersthofen, Deutschland

Alternativer
Grundriss
möglich.
Sprechen Sie
uns an!

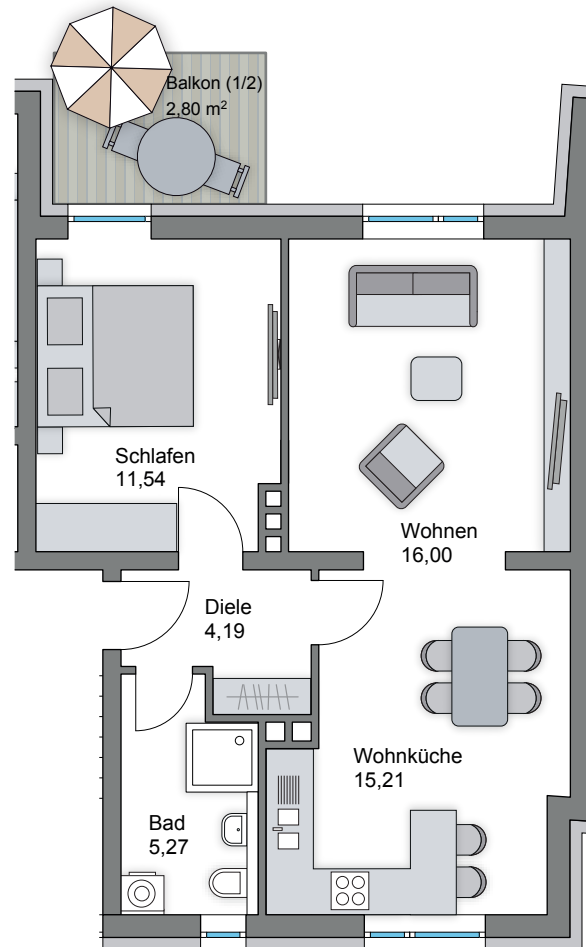


VON RICHTHOFEN
APARTEMENTS

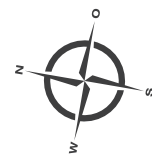
3. OBERGESCHOSS WE 45 55,01 m²



Alternativer GR



3. Obergeschoss: 3 Zimmer	m ²
Diele	4,19
Bad	5,27
Wohnen	11,54
Wohnküche	15,21
Schlafen	16,00
Balkon ½	2,80
Gesamtfläche	55,01



Maßstab: 1:100

▲ Hausnummer

Kontakt: AVANZA Gruppe, Schießgrabenstraße 14, 86150 Augsburg, T 0821 455447-0, E info@avanza-gruppe.de, W www.avanza-gruppe.de

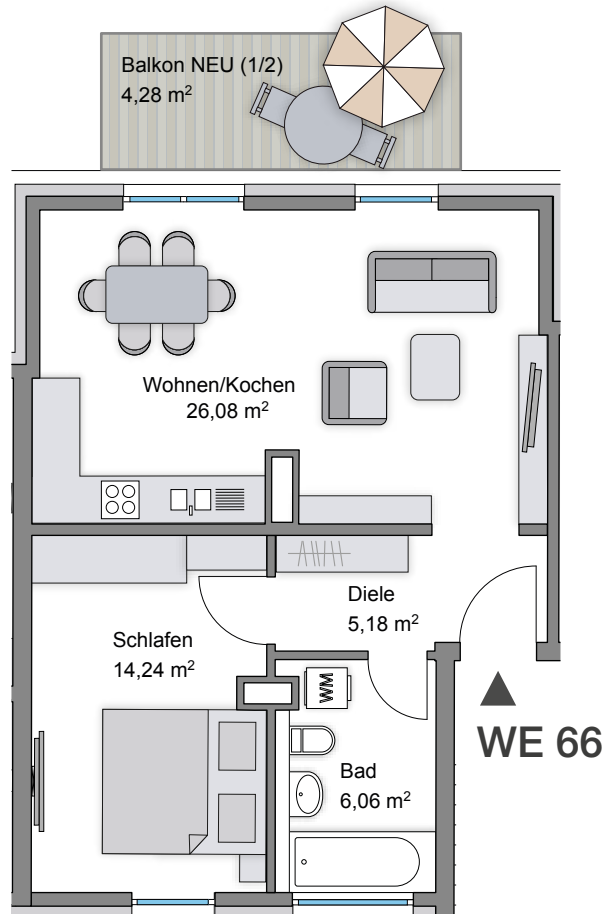
Bauträger: DA VRS GmbH & Co. KG, Finkenweg 2, 86368 Gersthofen, Deutschland

Alternativer
Grundriss
möglich.
Sprechen Sie
uns an!

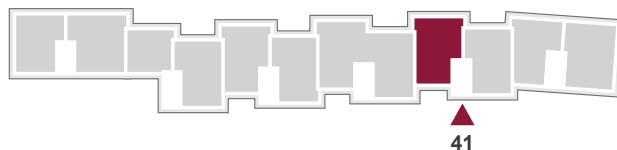
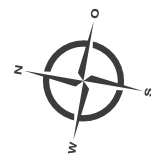


VON RICHTHOFEN
APARTEMENTS

4. OBERGESCHOSS WE 66 55,84 m²



4. Obergeschoss: 2 Zimmer	m ²
Diele	5,18
Bad	6,06
Wohnen/Kochen	26,08
Schlafen	14,24
Balkon ½	4,28
Gesamtfläche	55,84



Maßstab: 1:100

▲ Hausnummer

Kontakt: AVANZA Gruppe, Schießgrabenstraße 14, 86150 Augsburg, T 0821 455447-0, E info@avanza-gruppe.de, W www.avanza-gruppe.de

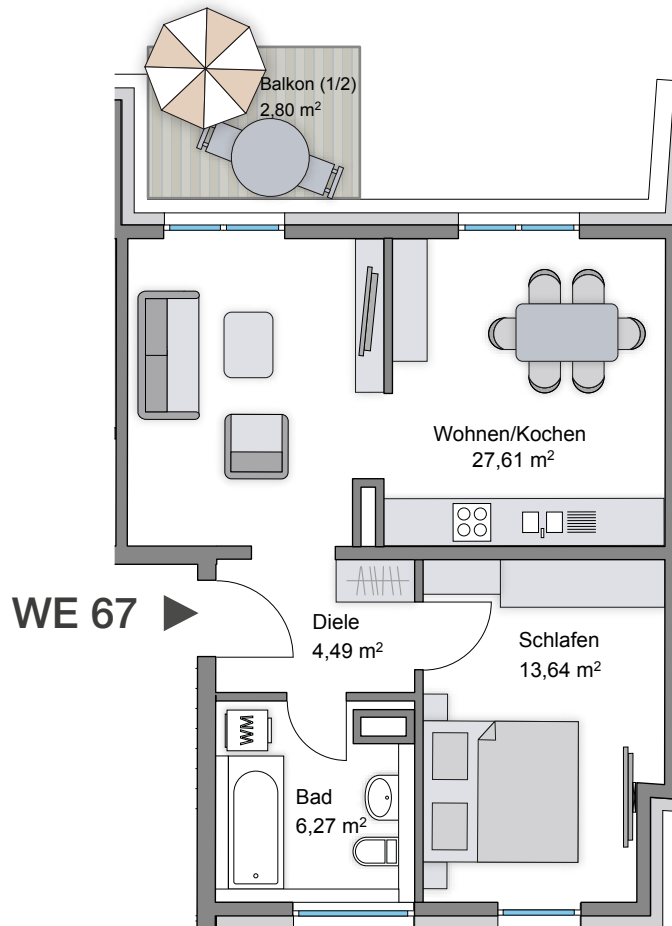
Bauträger: DA VRS GmbH & Co. KG, Finkenweg 2, 86368 Gersthofen, Deutschland

Alternativer
Grundriss
möglich.
Sprechen Sie
uns an!

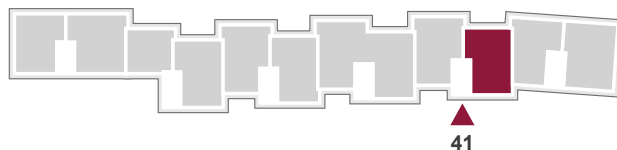
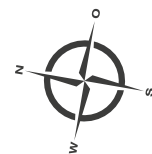


VON RICHTHOFEN
APARTEMENTS

4. OBERGESCHOSS WE 67 54,81 m²



4. Obergeschoss: 2 Zimmer	m ²
Diele	4,49
Bad	6,27
Wohnen/Kochen	27,61
Schlafen	13,64
Balkon ½	2,80
Gesamtfläche	54,81



41

Maßstab: 1:100

▲ Hausnummer

Kontakt: AVANZA Gruppe, Schießgrabenstraße 14, 86150 Augsburg, T 0821 455447-0, E info@avanza-gruppe.de, W www.avanza-gruppe.de

Bauträger: DA VRS GmbH & Co. KG, Finkenweg 2, 86368 Gersthofen, Deutschland